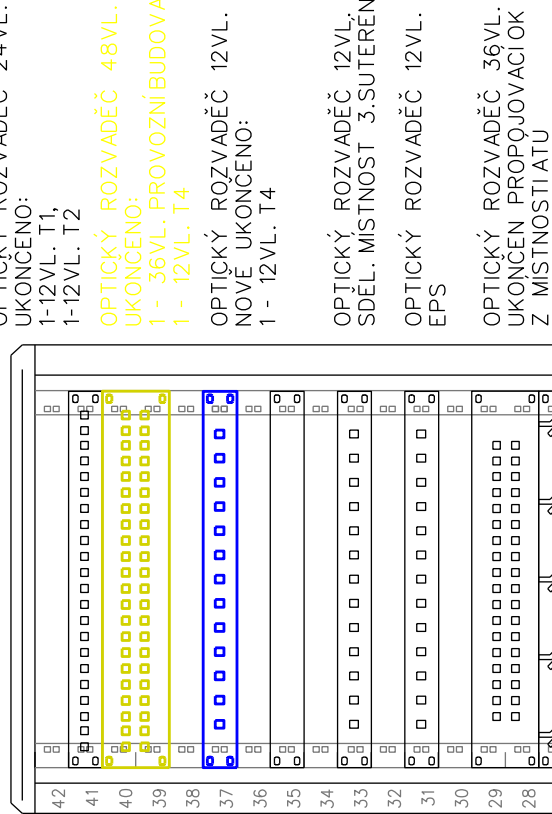


ŽST. PRAHA HL.N. - MÍSTNÍ KABELIZACE

PŮDORYS SĐELOVACÍCH MÍSTNOSTÍ 2.NP  
M 1:50

STÁVAJÍCÍ 19" SKŘÍŇ 42U 600x600mm - A1  
OPTICKÝCH ROZVADĚČŮ



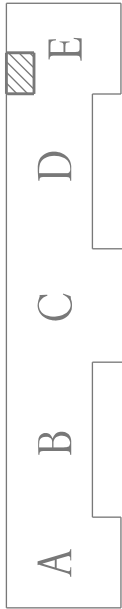
Optický rozvaděč  
144 vl.  
Ukončeno:  
MOK 1x6vl., 4x12vl. NN rozvoden a prodložené  
části podchodu  
MOK 36vl. do sdělovací místnosti v 3.sut.

VYSVĚTLIVKY:

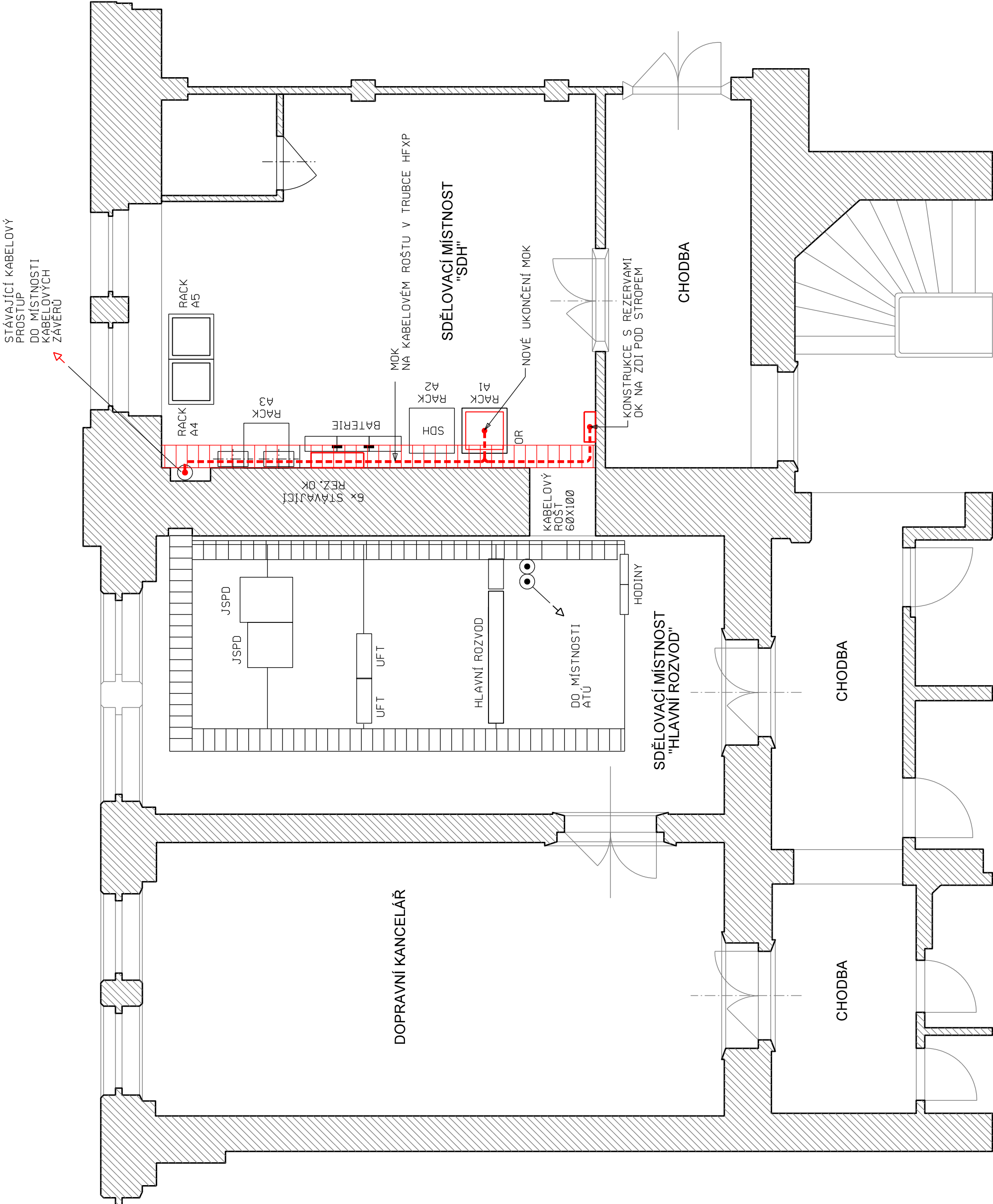
- ČERVENÉ - ZARÍZENÍ VYBUDOVANÁ NEBO PŘEMÍSTOVANÁ V RAMCI TOHOTO PS
- MODŘE - ZARÍZENÍ VYBUDOVANÁ V RAMCI JINÝCH PS NEBO SO
- ZELENÉ - ZARÍZENÍ VYBUDOVANÁ V RAMCI JINÝCH STAVEB NEBO ETAP VÝSTAVBY
- ŽLUTÉ - ZARÍZENÍ DEMONTOVANÁ

SCHEMA UMÍSTĚNÍ

KOLEJISŤE




FANTOVA BUDOVA




DOKUMENTACE PRO VÝBĚR ZHOTOVITELE

VÝŠKOVÝ SYSTÉM BpV

Číslo změny:	Obsah změny:	Datum změny:
01	-	-
02	-	-
03	-	-

Objednatel:  
 Správa železniční dopravní cesty, s.o.  
Sokolovská 278/1955  
190 00 Praha 9 - Libeň

Generální projektant:  
 SUDOP PRAHA a.s.  
Olšanská 1a, 130 80 Praha 3  
tel.: +420 267 094 111  
fax: +420 224 230 316  
e-mail: praha@sudop.cz

Hlavní inženýr projektu:  
ING. JAROSLAVA ŠUDOVA

Architekt projektu:  
ING. ARCH. TOMAŠ PECHMAN

Sředitisko:  
ELEKTROTECHNIKY, TRAKCE, SĐELOVACÍ A ZABEZPEČOVACÍ TECHNIKY

Vedoucí střediska:  
ING. MARTIN PAIBR

Odpovědný projektant SO, IO, PS:  
ALEŠ REITERMAN

Kontroloval:  
ING. OLDŘICH HORA

Název akce:	Číslo smlouvy:	16 412 206
PRODLOUŽENÍ PODCHODŮ V ŽST. PRAHA HL.N.	Projektový stupeň:	DVZ
ETAPA 1	Datum:	11/2018
Část:	Číslo části:	D 2.1
D.2 ŽELEZNIČNÍ SĐELOVACÍ ZARÍZENÍ	Měřítka:	Počet formátů:
PS 210 MÍSTNÍ KABELIZACE	1:50	4 A4
Název přílohy:	Číslo přílohy:	5.3
VÝPRAVNÍ BUDOVA 2. NP - UMÍSTĚNÍ ZARÍZENÍ		

DOKUMENT LZE UŽÍVAT POUZE VE SMYSLU PŘÍLOŽNÉ SMLOUVY O DÍLO. ZADÁVA JIHO ČÁST NEMŮŽE BÝT DLE ZÁKONA Č.121/2000 Sb. KOPÍROVÁNA NEBO JINÝM ZPŮSOBEM ROZŠŘŮVÁNA BEZ SOUHLASU SUDOP PRAHA a.s.